

คุณสมบัติการเป็นสมาชิก

๑. ประเภทบุคคลธรรมดา

สตรีผู้มีสัญชาติไทย และมีอายุ ๑๕ ปี
บริบูรณ์ขึ้นไป และได้ขึ้นทะเบียนเป็นสมาชิก

๒. ประเภทองค์กรสตรี

มูลนิธิหรือสมาคมที่ทำงานด้านการพัฒนาสตรี
ที่เป็นนิติบุคคล หรือองค์กรสตรีที่ไม่เป็นนิติบุคคล
ที่มีหน่วยงานราชการรับรอง มีที่ตั้งอยู่ในท้องที่ตำบล
หรือจังหวัดที่ขอขึ้นทะเบียนไม่น้อยกว่าหกเดือน
มีผลงานเป็นที่ประจักษ์ และได้ขึ้นทะเบียนเป็น
สมาชิกกองทุนพัฒนาบทบาทสตรี



การขอขึ้นทะเบียนเป็นสมาชิก

ประเภทบุคคลธรรมดา

พร้อมแสดงบัตรประจำตัวประชาชน
ยื่น ณ สำนักงานเลขานุการคณะกรรมการ
กลั่นกรองฯ อำเภอ สำนักงานกองทุนพัฒนาบทบาทสตรี

1. สมัครด้วยตนเอง

2. สมัครด้วยวิธีทางอิเล็กทรอนิกส์

<http://womenfund.in.th/>

3. สมัครโดยทางไปรษณีย์ลงทะเบียนตอบรับ

พร้อมสำเนาบัตรประจำตัวประชาชน
รับรองสำเนาถูกต้อง

ประเภทองค์กรสตรี

สมัครด้วยตนเอง
หรือไปรษณีย์
ลงทะเบียนตอบรับ

พื้นที่จังหวัดอื่นที่สำนักงาน
พัฒนาชุมชนจังหวัดในเขต
พื้นที่/กทม.อื่นที่ สกส.

หลักฐาน

นิติบุคคล

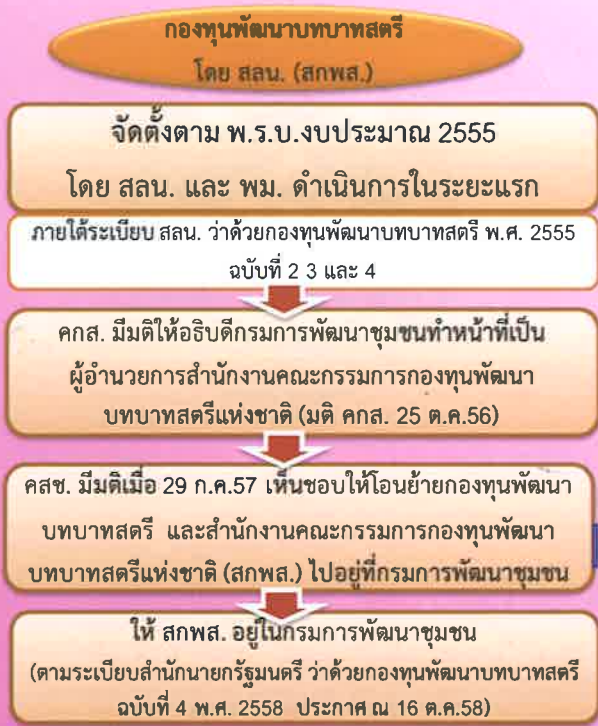
1. สำเนาหนังสือรับรองการจดทะเบียน
จัดตั้งมูลนิธิหรือสมาคม
2. สำเนาบันทนาการการประชุม
ที่มีมติขอขึ้นทะเบียน
3. หนังสือมอบอำนาจ
4. ทะเบียนรายชื่อคณะกรรมการฯ

ไม่เป็นนิติบุคคล

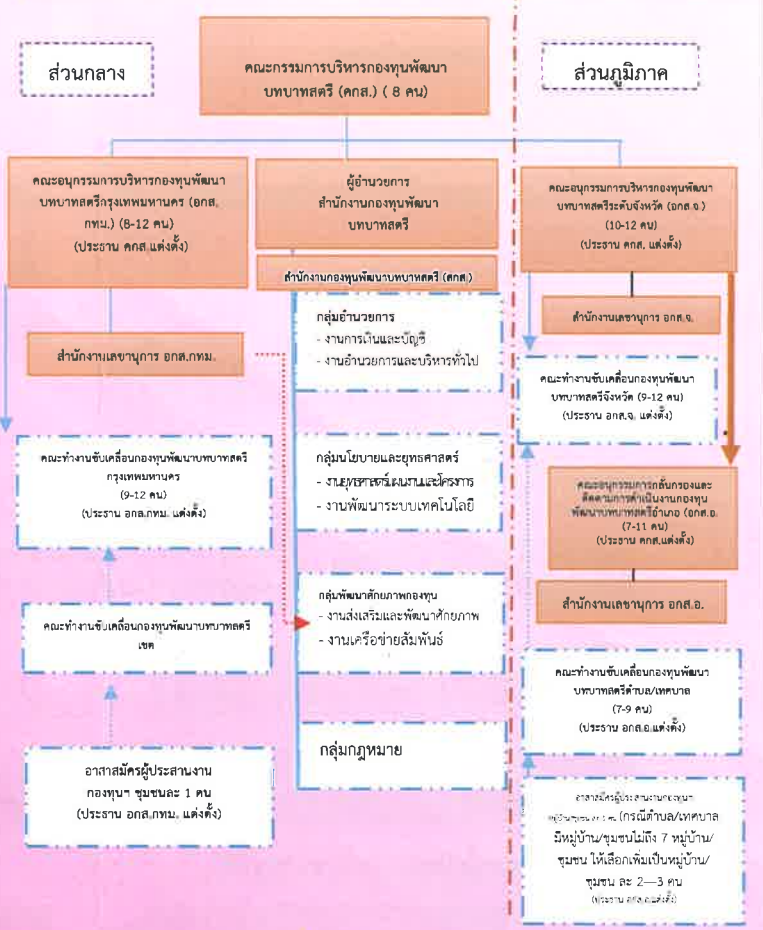
1. หนังสือรับรองการเป็นองค์กรสตรีจาก
หน่วยงานภาครัฐที่กำกับดูแล
2. สำเนาบันทนาการประชุม
ที่มีมติขอขึ้นทะเบียน
3. สำเนาคำสั่งแต่งตั้งคณะกรรมการ
4. หนังสือมอบอำนาจ
5. ทะเบียนรายชื่อคณะกรรมการฯ

สำนักงานกองทุนพัฒนาบทบาทสตรี
กรมการพัฒนาชุมชน กระทรวงมหาดไทย

ความเป็นมากองทุน



กลไกการขับเคลื่อนกองทุนพัฒนาบทบาทสตรี



วัตถุประสงค์กองทุน

1. เป็นแหล่งเงินทุนหมุนเวียนดอกเบี้ยต่ำ
ในการสร้างโอกาสให้สตรีเข้าถึงแหล่งเงินทุนสำหรับ
การลงทุนเพื่อพัฒนาอาชีพ สร้างงาน สร้างรายได้
หรือเสริมสร้างความเข้มแข็ง
2. เป็นแหล่งเงินทุนเพื่อการส่งเสริมบทบาท
และพัฒนาศักยภาพสตรีและเครือข่ายสตรีในการ
เฝ้าระวังดูแลและแก้ไขปัญหาของสตรี การส่งเสริม
และพัฒนาคุณภาพชีวิตของสตรี นำไปสู่การสร้าง
สวัสดิภาพ หรือสวัสดิการเพื่อคุ้มครองและ
พิทักษ์สิทธิ

3. เป็นแหล่งเงินทุนเพื่อการส่งเสริม สนับสนุนการ
จัดกิจกรรมในการพัฒนาบทบาทสตรี การสร้าง
ภาวะผู้นำ การพัฒนาองค์ความรู้ เพื่อเสริมสร้าง
ความเข้มแข็งทางด้านสังคมให้แก่สตรีและองค์กร
ของสตรี
4. เป็นแหล่งเงินทุนเพื่อสนับสนุนโครงการอื่นๆ
ที่เป็นการแก้ไขปัญหาและพัฒนาสตรีตามที่
คณะกรรมการพิจารณาเห็นสมควร



กองทุนพัฒนา
บทบาทสตรี
Thai Women Empowerment Funds