

VEL TRAVEL  
EL TRAVEL



ท่องเที่ยว..

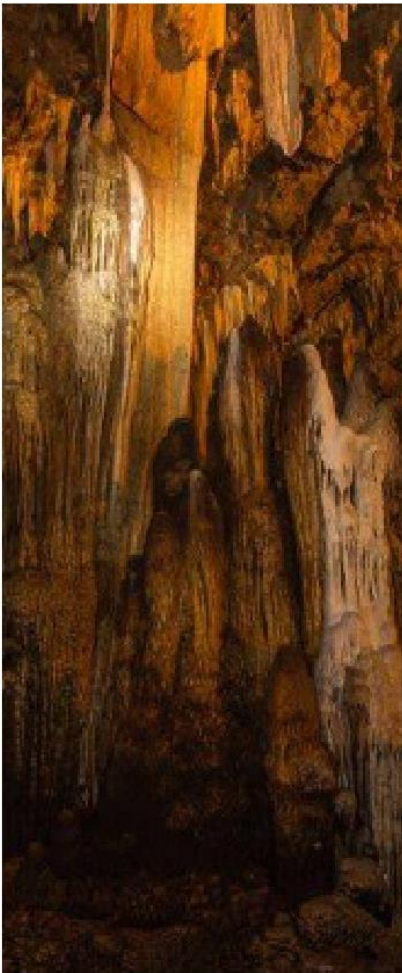
**ตามลควทอง**

TRAVEL TRAVEL  
TRAVEL TRAVEL

สถานที่ท่องเที่ยวทางธรรมชาติ

# ถ้ำเขาวังทอง

เป็นถ้ำที่มีความงดงามทางธรรมชาติแห่งหนึ่งของจังหวัดนครศรีธรรมราช การเข้าไปชมภายในถ้ำจำเป็นต้องมีมัคคุเทศก์ที่ชำนาญเส้นทางนำทางเข้าไปเพื่อป้องกันอันตรายที่จะเกิดขึ้นได้ โดยการเข้าชมถ้ำเขาวังทองจะใช้เวลาประมาณ 3 ชม. ภายในถ้ำมีลักษณะเป็นห้องโถงขนาดใหญ่บ้างเล็กบ้างหลายห้องตามพื้นถ้ำ ผงังถ้ำ และเพดานถ้ำ ประดับประดาด้วยหินงอก หินย้อย เส้าหิน รูปร่างต่างๆ บ้างก็คล้ายเจดีย์น้ำตก หน้าปลา น้อยหน้า อ่างน้ำ ตามแต่จะจินตนาการกันไป เมื่อต้องแสงไฟจะดูระยิบระยับ เป็นประติมากรรมธรรมชาติที่งดงามยิ่ง ส่วนหน้าถ้ำก็มีทิวทัศน์ที่สวยงาม การเข้าชมบางห้องจะต้องใช้วิธีลอดคานหรือปีนป่าย ซึ่งเป็นการเพิ่มความสนุกสนานในการเข้าชมเป็นอย่างยิ่ง



สถานที่ตั้ง : หมู่ 7 ตำบล ควนทอง  
อำเภอ ขนอม นครศรีธรรมราช 80210  
เบอร์โทรติดต่อ : 093 748 9941  
ค่าบริการมัคคุเทศก์ : เริ่มต้น 200 บาท  
เปิดบริการทุกวัน เวลา 9.00 น. – 17.00 น.

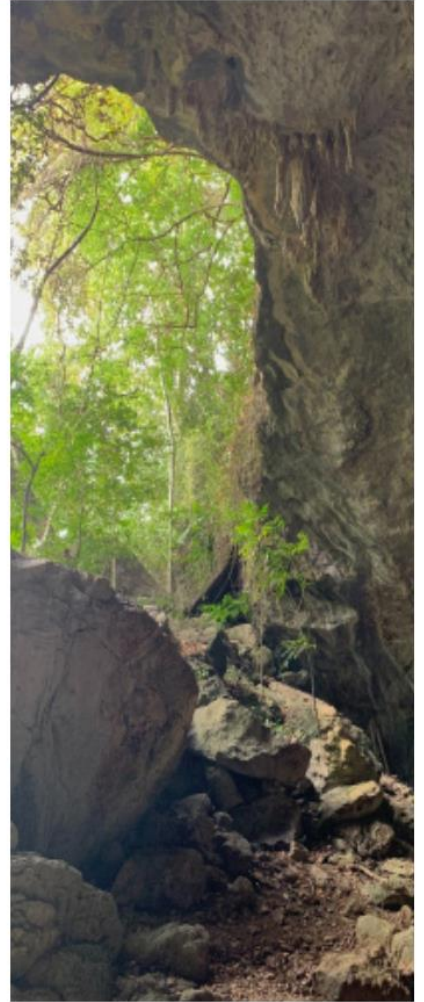


สถานที่ท่องเที่ยวทางธรรมชาติ

# ถ้ำเขากกรด

## ถ้ำเขากกรด

อยู่บนเขาด้านหลังสำนักสงฆ์ถ้ำเขากกรด เป็นถ้ำขนาดเล็ก มีอยู่ 2 ถ้ำด้วยกัน ห่างกันประมาณ 300 เมตร บริเวณปากทางเข้าถ้ำมีร่องรอยของเปลือกหอยที่แปรสภาพเป็นหิน เป็นเครื่องชี้ว่าบริเวณนี้อยู่ใต้ทะเลมาก่อน มีหินงอกหินย้อยรูปทรงเหมือนน้ำพุ และเสาหินอยู่กลางถ้ำ เมื่อต้องแสงไฟจะเห็นเป็นประกายระยิบระยับสวยงาม

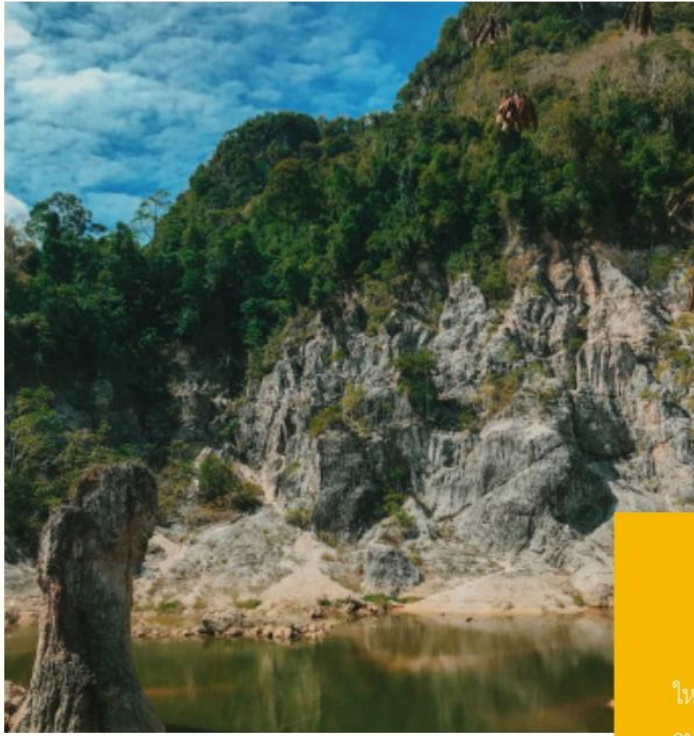


สถานที่ตั้ง : หมู่ 4 ตำบล ควนทอง อำเภอ  
ชนอม นครศรีธรรมราช 80210  
เบอร์โทรติดต่อ : 0-7575-4230



สถานที่ท่องเที่ยวทางธรรมชาติ

# แกรนด์แคนยอนพวนออบ



## แกรนด์แคนยอนขนอม

เป็นสถานที่ที่ติดกับภูเขาและพื้นที่ส่วนใหญ่มีลักษณะเป็นลานหินและดินสีขาว มีแท่งหินรูปร่างแปลกตาที่เกิดขึ้นเองตามธรรมชาติตั้งตระหง่านขึ้นมาโดดเด่นกลางแอ่งน้ำสีเขียว กลายเป็นภาพที่แปลกตา ซึ่งนักท่องเที่ยวส่วนใหญ่มักจะมาถ่ายรูปเล่นกันเพราะเป็นวิวธรรมชาติที่สวยงาม อีกทั้งที่แกรนด์แคนยอนขนอมยังมีบริการให้อาหารปลาอีกด้วย

สถานที่ตั้ง : หมู่ 1 ตำบล ควนทอง อำเภอ ขนอม นครศรีธรรมราช 80210

Facebook : มนต์ทิพย์ ศรีชัย

ค่าบริการ : 20 บาท/คน (เด็กเข้าชมฟรี)

ค่าบริการอาหารปลา : 20 บาท/ถัง

เปิดบริการทุกวัน เวลา 9.00 น. – 17.00 น.



การท่องเที่ยวในความสนใจพิเศษ

# สวนตาสวรรค์



สวนตาสวรรค์ เป็นสถานที่ท่องเที่ยวที่ล้อมรอบไปด้วยธรรมชาติที่เขียวสงบและลำธารที่สามารถลงไปเล่นน้ำกันได้อย่างเพลิดเพลิน โดยจุดเด่นของสวนตาสวรรค์นั้นก็คือสปาปลาตอดเท้า ซึ่งเป็นเหตุผลหลักที่นักท่องเที่ยวส่วนใหญ่มาเที่ยวที่สวนตาสวรรค์กัน สำหรับใครที่หิวกลัวว่าจะไม่มีอะไรกินก็ไม่ต้องกังวลเพราะภายในสวนตาสวรรค์ยังมีบริการขายอาหารและเครื่องดื่มมากมาย ถือเป็นเป็นสถานที่ท่องเที่ยวที่มีบริการครบครัน เหมาะสำหรับการพักผ่อนเป็นอย่างมาก



สถานที่ตั้ง : หมู่ 1 ตำบล ควนทอง อำเภอ  
 ชนอม นครศรีธรรมราช 80210  
 เบอร์โทรติดต่อ : 081 374 0214  
 ค่าบริการ : 20 บาท/คน  
 เปิดบริการทุกวัน เวลา 9.00 น. – 17.00 น.



การท่องเที่ยวในความสนใจพิเศษ

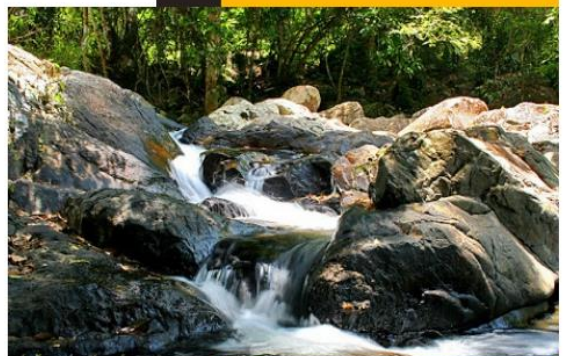
# น้ำตกท่าน้อย

น้ำตกท่าน้อย เป็นน้ำตกที่ไม่ใหญ่มากนัก ชั้นบนเป็นน้ำตกผ่านแผ่นหินขนาดใหญ่ที่ลาดเอียงเล่นน้ำได้ คล้ายกระดานลื่น ธารน้ำเป็นธารหินและโขดหินไหลลงแอ่งน้ำเป็นช่วงๆน้ำใส บรรยากาศร่มรื่นด้วยร่มไม้ใหญ่ตลอดสองข้างลำธาร เหมาะกับการไปนั่งพักผ่อน รับชมบรรยากาศที่เต็มไปด้วยธรรมชาติหรือจะเพลิดเพลินกับการเล่นน้ำเย็นๆคลายร้อน

สถานที่ตั้ง : หมู่ 11 ตำบล ควนทอง อำเภอ ขนอม นครศรีธรรมราช 80210

เบอร์โทรติดต่อ : 0-7575-4230

เปิดบริการทุกวัน เวลา 8.00 น. – 17.00 น.



การท่องเที่ยวในความสงบพิเศษ

# จุดชมทิวเขาดาดฟ้า

ยอดเขาสูงกว่า 700 เมตร  
จากระดับน้ำทะเล อยู่ในเส้นทางจาก  
แยกคลองเหลงเข้าตัว  
เมืองขนอม เป็นที่ตั้งของสถานีทวน  
สัญญาณโทรศัพท์ จากทางหลวง  
เข้าไป 5 กิโลเมตร ถึงจุดชมทิวเขา  
ดาดฟ้า ซึ่งสามารถเห็นทิวทัศน์ของ  
เมืองขนอม หมู่เกาะในทะเลขนอม  
จนถึงเกาะสมุย เป็นจุดชม  
พระอาทิตย์ทั้งดวงมอีกจุดหนึ่งที่น่า  
สนใจ และสามารถชมวิวดสภาพ  
ป่าดิบชื้นที่สมบูรณ์ของเขาดาดฟ้า

ดูนกป่านานาชนิด และในตอนเช้าๆ  
จะได้ยินเสียงขะนึ่งร้อง และปรากฏตัว  
ให้เห็น นอกจากนี้ยังสามารถมองวิว  
ของดวงอาทิตย์ตกในตอนเย็นได้ด้วย  
มีถนนลาดยางเข้าถึงจุดชมทิว มี  
ไฟฟ้าพาดผ่านตามแนวถนน อยู่ห่าง  
จากอำเภอขนอม 15 กิโลเมตร

สถานที่ตั้ง : หมู่ 11 ตำบล ควนทอง  
อำเภอ ขนอม นครศรีธรรมราช  
80210  
เบอร์โทรติดต่อ : 075-754230



# วิสาหกิจชุมชน กลุ่มแม่บ้านเกษตรกรวังค้อบาติก

ตั้งอยู่ที่ หมู่ที่ 3 ต.ควนทอง อ.ขนอม จ.นครศรีธรรมราช กลุ่มวิสาหกิจชุมชนกลุ่มแม่บ้านเกษตรกรวังค้อบาติก ทั้งหมดเป็น 3 กลุ่มย่อยของผลิตภัณฑ์

## 1 ผลิตภัณฑ์ข้าวสังข์หยด

จมูกข้าวสังข์หยด กาแฟจมูกข้าวสังข์หยด ซึ่งเป็นข้าวเปลือกสังข์หยดที่ปลูกภายในท้องถิ่นนำมาแปรรูปและวางจัดจำหน่าย ลักษณะเด่นของสินค้า คือ เป็นข้าวสังข์หยดแบบอินทรีย์ ไม่มีสารเคมี ไม่มีสารเจือปนและสารกันบูด  
เบอร์โทรติดต่อ 085-069-5181 FB: อิมเอมสังข์หยด บ้านบางคู

## 2 พักไฮโดรโปนิก

ผักสลัดเรดโอ๊คและกรีนโอ๊ค สด ๆ ปลอดสารพิษ ไร้สารเคมี  
เบอร์โทรติดต่อ 085-069-5181  
FB: อิมเอมสังข์หยด บ้านบางคู

## 3 ผ้าบาติกและมัดย้อม

ลวดลายส่วนใหญ่ของบาติกจะเกี่ยวกับพื้นที่อาศัยที่โดดเด่นของที่นี่ เช่น ความอุดมสมบูรณ์ของทะเลและปลาโลมาสีชมพู ส่วนผ้ามัดย้อมก็มักเป็นลวดลายที่ตั้งใจให้เกิดสีสันสวยงาม นอกจากนั้นที่ยังเป็นแหล่งเรียนรสำหรับนักเรียนเกี่ยวกับการทำผ้ามัดย้อมและบาติก

เบอร์โทรติดต่อ 086-272-1573 FB : กลุ่มแม่บ้านกลุ่มแม่บ้านเกษตรกรวังค้อบาติก





# วิสาหกิจชุมชนพัฒนาการเกษตร และอนุรักษ์ธรรมชาติบ้านเขาวังทอง

ตั้งอยู่ที่ หมู่ที่ 7 ต.ควนทอง อ.ขนอม จ.นครศรีธรรมราช วิสาหกิจชุมชนพัฒนาการเกษตร  
และอนุรักษ์ธรรมชาติบ้านเขาวังทองซึ่งจะแบ่งแยกย่อยออกเป็น 2 ผลิตภัณฑ์

## 1 ป่าโรส คนกล้าคืนถิ่น

ศูนย์ถ่ายทอดเทคโนโลยีปราชญ์ชาวบ้าน มีผลิตภัณฑ์น้ำเชื่อมกล้วยเข้มข้นที่ได้จาก  
กล้วย 100% ที่ทำมาจากกล้วยที่ปลูกเองในหมู่บ้าน ไม่ใส่สารกันบูด สามารถใช้แทนน้ำตาลได้  
และมีน้ำมันมะพร้าวสกัดเย็น 100% จำหน่ายสำหรับลูกค้าที่ต้องการใช้ในจำนวนมากราคาถูก  
เบอร์โทรติดต่อ 098-013-3343, 081-416-3128 FB : โรส รองเมือง คนกล้าคืนถิ่น

## 2 น้ำมันมะพร้าวสกัดเย็น บ้านกลางดง และชาเปลือกถั่วดาวอินคา



น้ำมันมะพร้าวสกัดเย็น 100% โดยที่นี่จะมี 2 ขนาด คือ ขวดเล็ก ปริมาณ 100 มิลลิลิตร  
และขวดใหญ่ ปริมาณ 500 มิลลิลิตร นำไปรับประทานหรือประกอบอาหาร คาว หวาน ทา  
บำรุง ช่วยลดริ้วรอย แห่งกร้าน หรือใส่หมักผม และชาเปลือกถั่วดาวอินคา เป็นผลิตภัณฑ์  
สมุนไพรไทยที่ปลูกภายในครัวเรือนแล้วนำมาแปรรูปในรูปแบบของชาเพื่อให้ดื่มง่าย สะดวก  
มากขึ้น สรรพคุณของดาวอินคา ป้องกันโรคเบาหวาน ความดัน ลดน้ำตาลและไขมันใน  
เส้นเลือด ช่วยลดหน้าท้อง กล้ามเนื้อ ช่วยลดความเสี่ยงโรคหัวใจ โรคกระเพาะ โรคพาร์กินสัน  
ช่วยบำรุงสมอง ป้องกันโรคอัลไซเมอร์ โรคประสาท ส่งเสริมสุขภาพผิวที่ดี สุขภาพกระดูก  
สุขภาพสายตา เบอร์โทรติดต่อ 089-782-7497



# วิสาหกิจชุมชน วังทองไลท์



ตั้งอยู่ที่ หมู่ที่ 8 ต.ควนทอง อ.ชนอม  
จ.นครศรีธรรมราช เบอร์ติดต่อ 063-079-9625  
FB : บ้านคลองวัง วิสาหกิจชุมชนวังทองไลท์  
มีเครื่องแกงกะทิ และเครื่องแกงส้ม ที่ชาวบ้าน  
รวมกลุ่มเพื่อทำและจัดจำหน่ายเครื่องแกง  
นำไปประกอบอาหาร สามารถแกงพริก ผัดเผ็ด  
หรือใส่เป็นแกงกะทิก็คดี แลเครื่องแกงส้มนำไป  
แกงส้มหรือแกงเหลืองไม่ได้สารกันบูด และ  
วัตถุดิบสดใหม่ มีขนาด 2 แบบ คือ 500 กรัม  
และ 8 กรัม



# กลุ่มหมอนยางพารา เพื่อสุขภาพ บ้านเขาหัวช้าง

วิสาหกิจชุมชนกลุ่มหมอนยางพาราเพื่อสุขภาพ บ้านเขาหัวช้าง ได้นำเอายางพารามาทำผลิตภัณฑ์ หมอนยางพาราเพื่อสุขภาพ ซึ่งจุดเด่นของสินค้า คือ หมอนมีความนุ่ม เบา สบาย ไม่มีไรฝุ่น

ไร่หมอนตั้งอยู่ที่ศาลาประชาคมหมู่บ้านเขาหัว ช้างหมู่ที่ 10 ต.ควนทอง อ.ขนอม จ.นครศรีธรรมราช เบอร์โทรติดต่อ : 098-645-6243

FB : หมอนยางพารา เพื่อสุขภาพ ผลิตภัณฑ์  
อำเภอขนอม



# วิสาหกิจชุมชนและแหล่ง ท่องเที่ยวชุมชนเชิงเกษตร



ตั้งอยู่ที่ 135 หมู่ที่ 4 ต.ควนทอง อ.ชนอม จ.นครศรีธรรมราช 80210 ทางวิทยาลัยมีการจัดการท่องเที่ยวเชิงเกษตรและบรรยายเกี่ยวกับการทำเกษตรแบบผสมผสาน และอื่นๆเพื่อเป็นการถ่ายทอดความรู้ให้แก่นักท่องเที่ยว โดยทางกลุ่มจะมีการเพาะปลูกส้มโอพันธุ์ทองดีเพื่อการส่งออก และฝรั่งกิมจู โดยมีการรวมกลุ่มเพื่อร่วมกันปรับปรุงคุณภาพและผลผลิตให้ตรงตามความต้องการของตลาด โดยร่วมกันขายทั้งหมดพร้อมกัน โดยที่ไม่ต้องผ่านพ่อค้าคนกลาง ทำให้เกษตรกรมีรายได้เพิ่มมากขึ้น

เบอร์ติดต่อ : 081-958-2616





# ต้นธารรีสอร์ท แอนด์สปา ขนอม

สถานที่ตั้ง : 100 หมู่ 1 ต.ควนทอง อ.ขนอม จ.นครศรีธรรมราช

เบอร์โทรติดต่อ : 087-046-5744

ข้อมูลเกี่ยวกับโรงแรมที่พัก : สิ่งอำนวยความสะดวก Wi-Fi ฟรี มินิบาร์ บริการทำความสะอาดรายวัน ส่วนบรรยากาศของรีสอร์ทที่เป็นธรรมชาติร่มรื่น มีกิจกรรมภายในรีสอร์ทเยอะ เช่น สปาปลา ฟาร์มแกะสวนนกสวนน้ำ สระว่ายน้ำ เหมาะสำหรับคนที่ไม่ชอบบริเวณที่พัก ไม่เน้นสันตนาการข้างนอกก่อนข้างไกลตัวเมืองขนอมวิวดูสวยมีที่พักดีริมน้ำ มีสวนสวย ต้นไม้ดอกไม้เยอะ มีร้านอาหารอร่อยและร้านกาแฟ





# บ้านสวนสวรรค์ รีสอร์ท

สถานที่ตั้ง : 57 ต.ควนทอง อ.ขนอม จ.นครศรีธรรมราช

เบอร์โทรติดต่อ : 092-135-7948

ข้อมูลเกี่ยวกับโรงแรม/ที่พัก : มีบริการที่พักท่ามกลางธรรมชาติ ที่มีความ  
ร่มเย็นจากต้นไม้ใหญ่ และมีลำธารในที่พัก ที่มีปลาตอดเท้า ซึ่งเป็นจุด  
เด่นของอำเภอขนอม ให้ความรู้สึกผ่อนคลายกับผู้ที่มาพักหรือมาท่อง  
เที่ยว นอกจากนี้จะนั่งทำสปาเท้า เรายังมี เรือพาย ให้ทุกท่านได้พายเล่นชม  
ธรรมชาติของสายน้ำ



# บ้านสวนป่า โฮมสเตย์



สถานที่ตั้ง : 122/3 ม.2 ต.ควนทอง อ.ชนอม จ.นครศรีธรรมราช

เบอร์โทรติดต่อ : 097-295-9456

ข้อมูลเกี่ยวกับโรงแรม/ที่พัก : เปิดเป็นร้านไอติม กาแฟ อาหารกิน  
เล่น เปิดห้องพัก 3 หลัง พัก 3-5 คน มีแอร์ ทีวี ตู้เย็น WiFi ฟรี  
ขายส้มประดลี

# โรงแรมสุขเจริญรีสอร์ท 2

สถานที่ตั้ง : ถ.4014 ต.ควนทอง อ.ชนอม จ.นครศรีธรรมราช

เบอร์โทรติดต่อ : 087-046-5744

ข้อมูลเกี่ยวกับโรงแรม/ที่พัก : สะอาดปลอดภัย สิ่งอำนวยความสะดวก  
Wi-Fi บริการต้อนรับ 24 ชั่วโมง โทรทัศน์ น้ำดื่ม  
บรรจุขวด พื้นที่ปลอดบุหรี่ บริการรถรับส่ง



# เตี้ยวกะลา เป็โรส



**เตี้ยวกะลา** วิชากิจชุมชนบ้านเขาวังทอง“ป่าโรส คนกล้าคืนถิ่น” นอกจากที่นี้จะเป็วิชากิจชุมชนแล้วยังเป็นศูนย์ถ่ายทอดเทคโนโลยีเกษตรธรรมชาติ เครื่องถ้วยปราชญ์ชาวบ้าน ซึ่งมีหน่วยงานราชการ เอกชน นักเรียน นักศึกษาเข้ามาศึกษาและมีกิจกรรมกับสมาชิกมากมาย นอกจากนี้ ที่นี่ยังเป็นเกษตรอินทรีย์ เป็นตลาดปลาไม้แล้วยังมีผลิตภัณฑ์ที่น่าสนใจคือ น้ำเชื่อมกล้วยเข้มข้นและน้ำมะพร้าวสกัดเย็น ในวันหยุดที่นี่ยังขาย ก๋วยเตี้ยวกะลา และขนมจีน ซึ่งรสชาติดีถือว่าเด็ดและอร่อยมาก สามารถสั่งซื้อสินค้า วิชากิจชุมชนกลุ่มบ้านเขาวังทอง หมู่ที่ 7 ต.ควนทอง อ.ขนอม จ.นครศรีธรรมราช

เบอร์โทรติดต่อ 081-416-3128 หรือ FB : ป่าโรส รongเมือง คนกล้าคืนถิ่น

## ชังๆ ตัดดิน Cafe @ถนน

เดิมร้านเคยอยู่ที่อุโมงค์ป่ายาง ปัจจุบันย้ายมาอยู่ที่ศูนย์ฯ ตำบลควนทองอำเภอขนอม บรรยากาศบ้านๆสบายๆลมพัดเย็น มีตู้ซังกาแฟดี ๆ ของคนตัดดิน มีที่นั่งชิลๆหลายที่ มีแพไม้ ใต้อาหารปลาชังๆ มีแปลไม้ไผ่สาน สะพานไม้ถ้ำมาก เก้าอี้พื้นนอนหลับได้ทั้งวัน กาแฟรสชาติหวานน้อยตามสไตล์เจ้าของร้าน ใช้เมล็ดมะพร้าวที่หวานหอมไม่เหม็นเหมือนที่อื่น ราคาเริ่มที่ 19 บาท

สถานที่ตั้ง: หมู่ที่ 3 ต.ควนทอง อ.ขนอม จ.นครศรีธรรมราช  
เบอร์โทรติดต่อ: 082-554-4190





# Doilay Coffeebar & Art



เป็นร้านคาเฟ่เล็กๆในตำบลควนทอง อำเภอขนอม บรรยากาศดี ธรรมชาติร่มรื่น อาหารอร่อย โดยเฉพาะเครื่องดื่มราคาไม่แพง เริ่มต้นที่20บาท ที่สำคัญคุณภาพและรสชาติดีเกินราคา มีฉายาหนึ่ง กลางแปลงเล็ก ๆ ภายใต้บรรยากาศอันร่มรื่น เจ้าของร้านน่ารัก เป็นกันเอง บริการดี

สถานที่ตั้ง: หมู่ที่ 2 ต.ควนทอง อ.ขนอม จ.นครศรีธรรมราช

เบอร์โทรติดต่อ: 062-493-9619



# Aomsuk Cafe



ร้านกาแฟเล็กๆ ห่างจากบึงน้ำมันปดท.ชนอม 200 เมตร เป็นร้านกาแฟเปิดให้บริการเครื่องดื่ม และอาหารกินเล่น บรรยากาศภายในร้านเย็นสบาย เปิดให้ทุกวัน 09.00 - 21.00 น.

สถานที่ตั้ง: หมู่ที่ 11 ต.ควนทอง อ.ชนอม จ.นครศรีธรรมราช

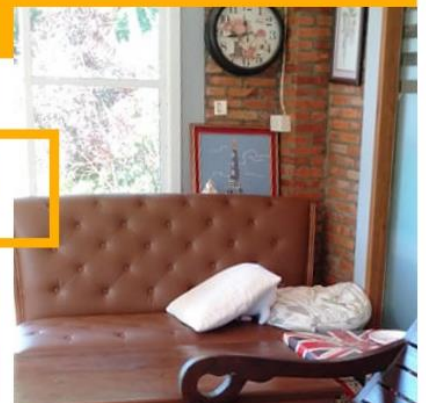
เบอร์โทรติดต่อ: 093-598-3108 , 082-141-5135





Grandpa's Garden Bakery & Bistro by บ้านสวนป่า อยู่ที่บ้านหน้าคอง ตำบลควนทอง อำเภอชนอม เปิดเป็นร้านไอติม กาแฟ และอาหารกินเล่นต่างๆ มีบรรยากาศร่มรื่นด้วยต้นไม้ใหญ่ มีมุมถ่ายภาพสวยๆ และให้บริการห้องพักราคาย่อมเยาที่พักได้ตั้งแต่ 2-5 คน

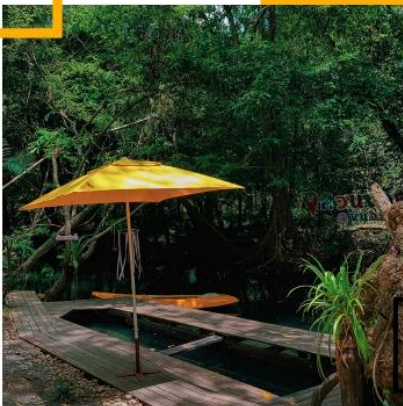
สถานที่ตั้ง: หมู่ที่ 2 ต.ควนทอง อ.ชนอม จ.นครศรีธรรมราช  
เบอร์โทรติดต่อ: 097-295-9456





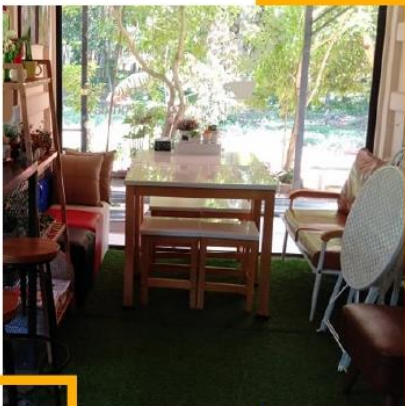
## สวนขวัญ ทropicอล คาเฟ่

เป็นร้านกาแฟแนวธรรมชาติ บรรยากาศร่มรื่นเงียบสงบ เหมาะแก่การพักผ่อน มีค่าบริการ 20บาทต่อคน (ตัวค่าเช่าสามารถใช้เป็นส่วนลดเครื่องดื่มได้ 10 บาท) ที่มีอาหารให้เราเลือกทานหลากหลาย ทั้งเมนูคาวและหวานอร่อยทุกเมนู ที่สำคัญทางร้านยังมีมุมริมน้ำให้ลูกค้าทุกคนได้ไปนั่งทานอาหาร หรือนั่งให้ปลาตอดเท้า และมีเรือให้ทุกคนได้พายเล่น เร็วๆนี้ทางร้านจะเปิดตัวบ้านต้นไม้เป็นที่แรกในอ.ชนอม ซึ่งสามารถกดติดตามได้ในเพจ สวนขวัญ ทropicอล คาเฟ่ หรือ FB : สวนขวัญ ทropicอล คาเฟ่ เปิดให้บริการทุกวันเวลา 9.00 – 17.00 น. สถานที่ตั้ง: หมู่ที่ 1 ต.ควนทอง อ.ชนอม จ.นครศรีธรรมราช เบอร์โทรติดต่อ: 080-522-7272





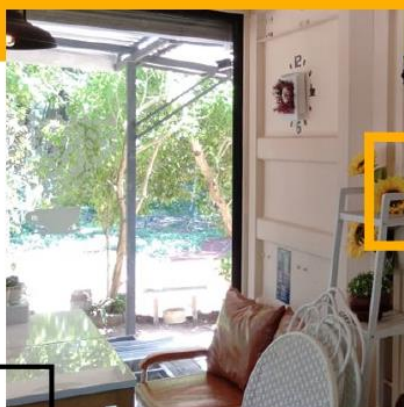
# mADi Coffee



ร้าน mADi Coffee เปิดให้บริการเครื่องดื่ม และขนมขบเคี้ยว มีบรรยากาศที่ร่มรื่น เหมาะแก่การนั่งพักผ่อน มีมุมถ่ายรูปสวยๆ ฟรีwifi และทางร้านยังได้เข้าร่วมโครงการของรัฐบาลทั้งคนละครึ่ง และเราชนะ

สถานที่ตั้ง: หมู่ที่ 2 ต.ควนทอง อ.ชนอม จ.นครศรีธรรมราช

เบอร์โทรติดต่อ: 081-416-3128



เครื่องดื่ม			ของหวาน			
ร้อน	เย็น	ปั่น	ร้อน	เย็น	ปั่น	
เอสเปรสโซ	40	60	70	นมสด	50	60
อเมริกาโน่	40	50	-	นมผัด	50	60
กาแฟใส่นม	50	60	70	นมชง	50	60
ลาเต้	50	60	70	คาราเมลนมสด	60	70
บ็อคคา	55	60	70	อาหารเช้า สุกกี้		
โกโก้	50	60	70	สทอเบอรี่	50	60
ช็อคโกแลต	50	60	70	ทิว	50	60
ชาเนม	40	60	70	บลูเบอร์รี่	50	60
ชาเขียว	40	60	70	ลิ้นจี่	50	60
ชามะนาวซ่า	-	50	-	มะม่วง	50	60
				เสาวรส	50	60



# อาหารบ้านสวน



ร้านอาหารบ้านสวน เป็นร้านอาหารตามสั่งข้าวราดแกง รับทำข้าว  
กล่องบริการส่งในพื้นที่ใกล้เคียง ราคาเริ่มต้นที่40บาท อาหารอร่อย  
ถูกปากคนได้รสจัดถึงเครื่อง เปิดให้บริการเวลา 9.00 น.- 16.00 น.  
สถานที่ตั้ง: หมู่ที่ 5 ต.ควนทอง อ.ขนอม จ.นครศรีธรรมราช  
เบอร์โทรติดต่อ: 098-014-9490





# ครัวอันดามัน



ครัวอันดามัน ขนอมเป็นร้านอาหารตามสั่งข้าวราดแกง รับทำข้าว  
กล่องมีเครื่องดื่มและอาหารว่าง มีบริการส่งในพื้นที่ใกล้เคียง  
อาหารอร่อย ราคาข่อมเยา

หมู่ที่ 5 ต.ควนทอง อ.ขนอม จ.นครศรีธรรมราช

เบอร์โทรติดต่อ: 087-471-4686



## การเดินทาง จาก นครศรีธรรมราช



### เดินทางจากสนามบินนครศรีธรรมราช

การเดินทางจากสนามบินนครศรีธรรมราช มาอำเภอขนอม ใช้เวลาในการขับรถประมาณ 1 ชั่วโมง มีรถตู้ให้บริการ ทั้งในสนามบินแบบเหมาคัน และแบบรถโดยสารประจำทาง ขนอม-นครศรีธรรมราช



### เดินทางจากตัวเมืองนครศรีธรรมราช

การเดินทางจากในเมืองนครศรีธรรมราช สามารถขึ้นรถตู้โดยสารประจำทาง และมินิบัสโดยสารประจำทางของบริษัท สีชลพัฒน์กิจ จำกัด ได้ที่ สถานีขนส่งนครศรีธรรมราช มีรถออกทุกชั่วโมง

- นครศรีธรรมราช-ขนอม มีรถตู้โดยสารประจำทาง
- นครศรีธรรมราช-เฟอริ์สมุย มีรถตู้โดยสารประจำทางและมินิบัสโดยสารประจำทาง



### เดินทางด้วยรถยนต์ส่วนตัว

ถ้ามาจากทาง นครศรีธรรมราช เดินทางตามเส้นทาง 401 นครศรีธรรมราช – สุราษฎร์ธานี โดยมาถึงขนอม บริเวณ สามแยกคลองหลง จะมีจุดเด่นคือ โดมมาสีชมพู ซึ่งเป็นเอกลักษณ์ของขนอม เลี้ยวขวาเข้ามา เดินทางตามเส้นทาง 4014 เพื่อเข้ามาใน อำเภอขนอม



# การเดินทาง จาก สุราษฎร์ธานี



## เดินทางจากสนามบินสุราษฎร์ธานี

การเดินทางจากสนามบินสุราษฎร์ธานี มาอำเภอขนอม ใช้เวลาในการขับรถประมาณ 1.30 ชั่วโมง มีรถตู้ และ มินิบัส ให้บริการ ทั้งในแบบเหมาคัน และรถโดยสารประจำทาง เพื่อเดินทางเข้ามาในตัวเมืองสุราษฎร์ธานี



## เดินทางจากตัวเมืองสุราษฎร์ธานี

การเดินทางจากในเมืองสุราษฎร์ธานี สามารถขึ้นรถตู้โดยสารประจำทาง ของ บริษัทพันทิพย์ (1970) จำกัด ได้ที่ สถานีขนส่งสุราษฎร์ธานี (ตลาดเกษตร) มีรถออกทุกชั่วโมง  
-สุราษฎร์ธานี-ขนอม มีรถตู้โดยสารประจำทาง



## เดินทางด้วยรถยนต์ส่วนตัว

ถ้ามาจากทาง สุราษฎร์ธานี เดินทางตามเส้นทาง 401 สุราษฎร์ธานี  
- นครศรีธรรมราช

โดยมาถึงขนอม บริเวณ สามแยกคลองเหลง จะมีจุดเด่นคือ โลมา  
สีชมพู ซึ่งเป็นเอกลักษณ์ของขนอม

เลี้ยวซ้ายเข้ามา เดินทางตามเส้นทาง 4014 เพื่อเข้ามาใน อำเภอขนอม



**KHUAN  
THONG**